

Type 1



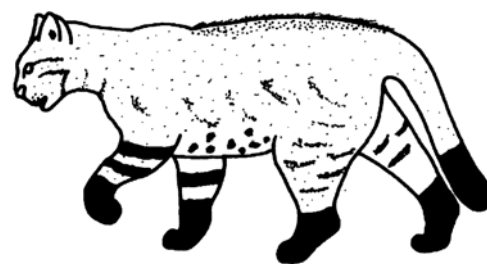
Kaneelkleurige tot grijze ondergrond. Donkere tot zwarte rugkam.

Type 2A



Roodbruine rozetten met donkere randen op een lichtere ondergrond.

Type 3A



Bruin agouti (geticke) vacht.

Type 2B



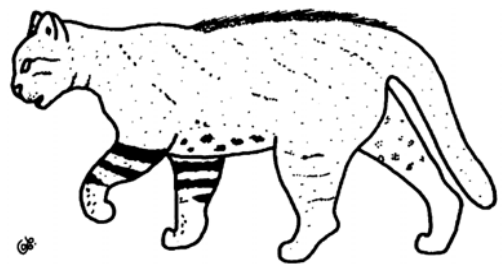
Als 2B maar in het geheel lichter.

Type 3B

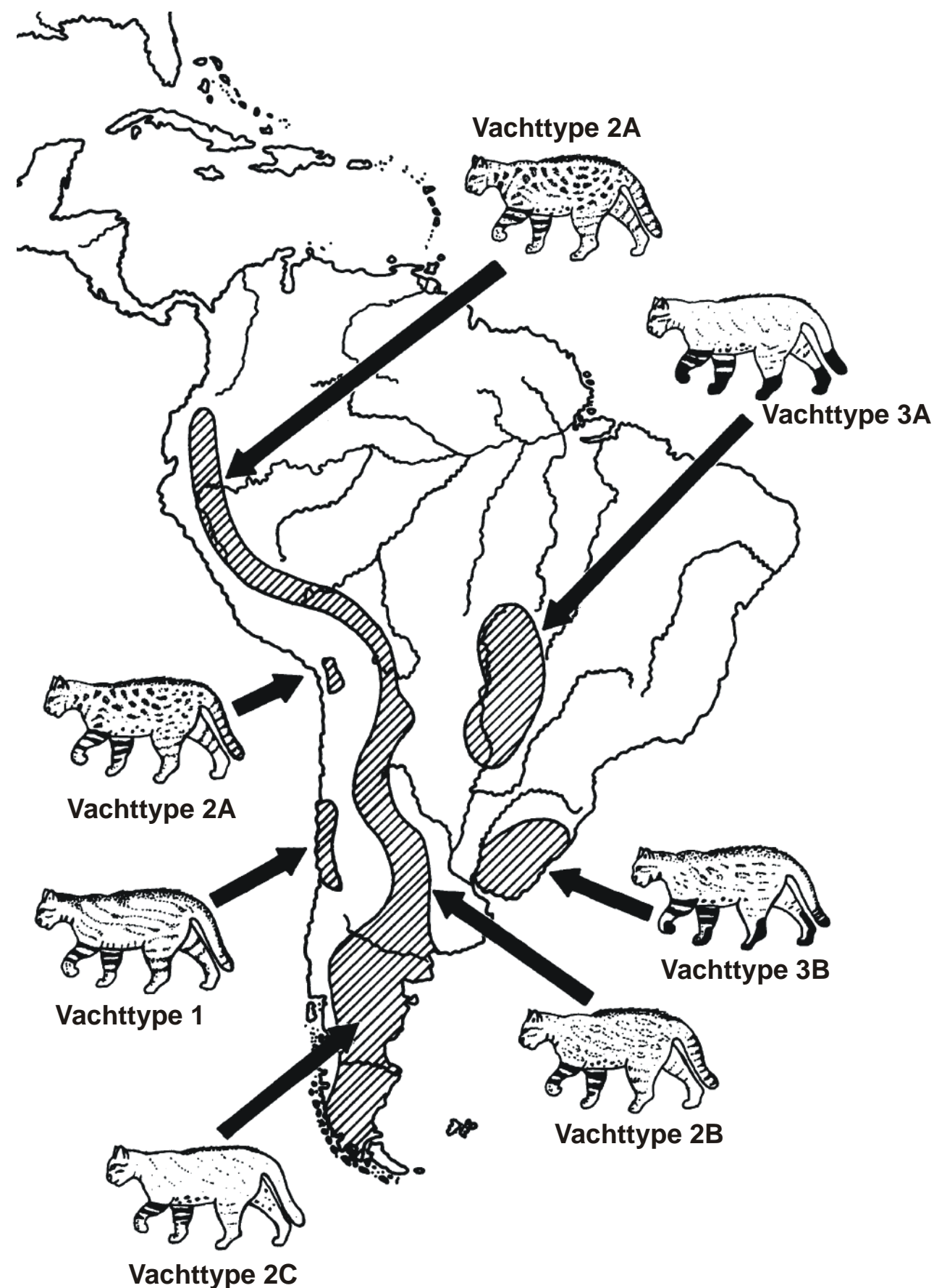


Als 3A maar in het geheel lichter.

Type 2C

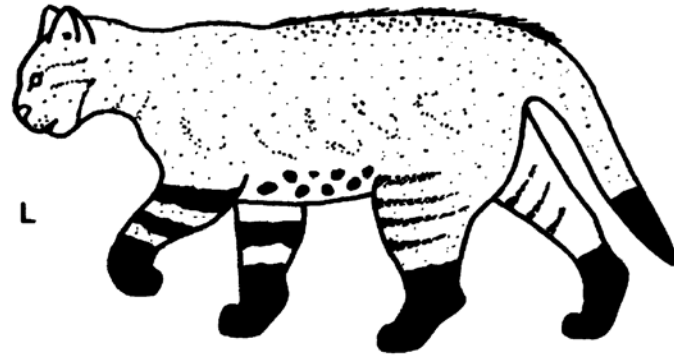


Grondkleur: overwegend grijs.

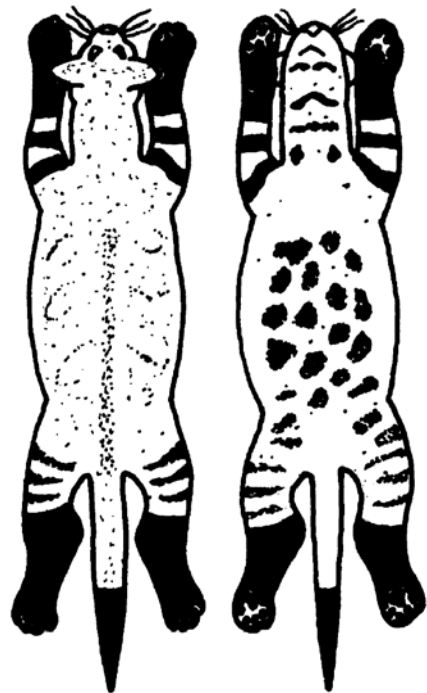


Leopardus colocolo braccatus

vachttype 3A
(voorheen L.braccatus braccatus)



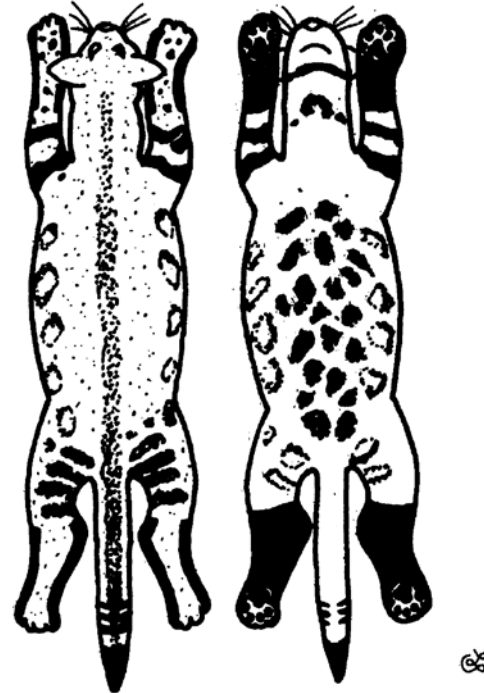
Aanzicht
rug - buik



vachttype 3B
(voorheen L.braccatus munoai)



Aanzicht
rug - buik

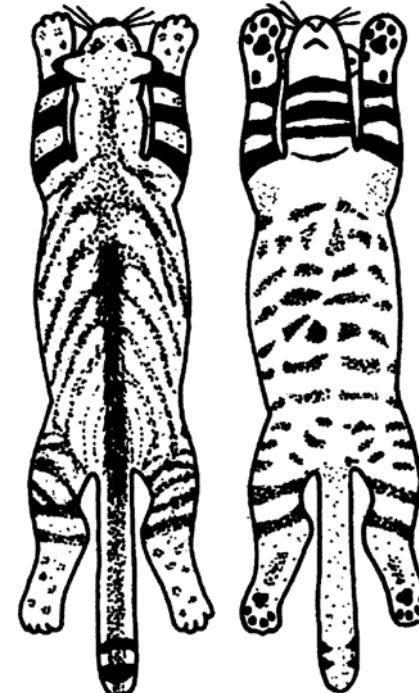


Leopardus colocolo colocolo

vachttype 1
(voorheen L.colocolo colocolo)



Aanzicht
rug - buik



Leopardus colocolo wolffsohni

vachttype 2A
(voorheen L.colocolo wolffsohni)



Aanzicht
rug - buik

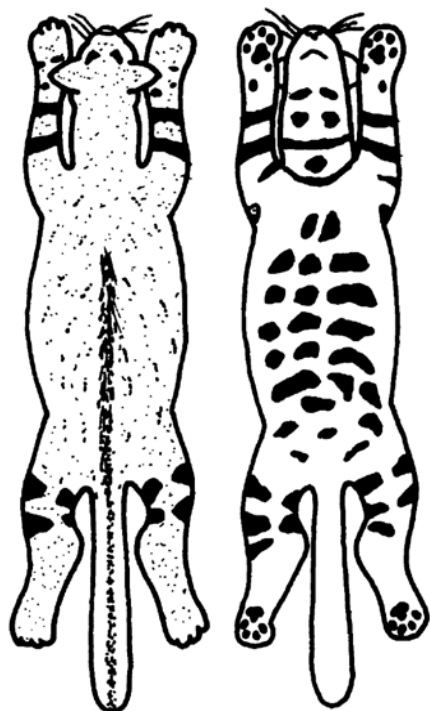


Leopardus colocolo pajeros

vachttype 2C
(voorheen L.pajerus crucinus)



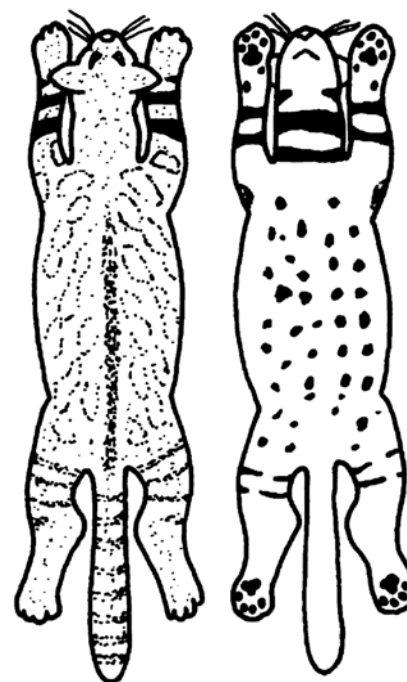
Aanzicht
rug - buik



vachttype 2B
(voorheen L.pajerus budini)



Aanzicht
rug - buik



vachttype 2A
(voorheen L.pajerus thomasi)



Aanzicht
rug - buik

